

## DEWMON Hygromètre mural "plug & play".



**DEWMON** est un **hygromètre** de contrôle et de visualisation du **point de rosée** sous pression. Son raccordement au réseau d'air comprimé se fait par une **connexion rapide** de 6 mm et un tube souple correspondant.

Sa conception "tout-en-un" et son boîtier robuste (IP65) ont été conçus pour une **installation murale** dans les environnements industriels les plus sévères.

2 modèles sont disponibles :

- De -20°C à +50°C - Pour les réseaux avec sécheurs par réfrigération
- De -50°C à +20°C - Pour les réseaux avec sécheurs par adsorption

Deux **seuils d'alarmes programmables** (pré-alarme et alarme principale) permettent le signalement de tout dépassement de seuil au moyen d'indication sonore et visuelle ainsi que l'activation de 2 sorties distinctes sur **relais libres de potentiel**. Une **sortie 4...20 mA** est également disponible pour contrôle à distance sur GTC.

Cet analyseur de point de rosée permet **un contrôle aisé et abordable** du point de rosée en temps réel.



*ouvelle gamme de mesure pour air comprimé*

Une gamme complète d'instruments de mesure pour contrôler la consommation et la qualité de l'air comprimé.

### Hygrométrie

Contrôle, analyse et traçabilité du point de rosée.



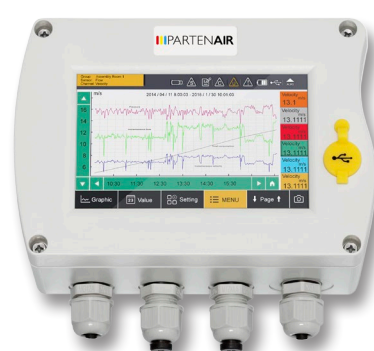
### Débitmétrie

Maîtrise du comptage des flux pour gérer les coûts de production, et réaliser des économies d'énergie.



### Enregistreurs de données.

Affichage, contrôle et traçabilité des paramètres mesurés avec écran couleur tactile intuitif.



### Audit de la qualité de l'air

Mesure sur site des principaux polluants de l'air comprimé avec établissement d'un rapport (O<sub>2</sub> H<sub>2</sub>O CO COV NO<sub>x</sub> SO<sub>2</sub> particules).

Conformité à la **norme 12021** (air respirable), Pharmacopée Européenne, **norme ISO 8573-1**.

**Prenez contact avec votre responsable secteur pour plus d'information sur ces produits !**

SUR LE TERRAIN . . .

## GPV - Sécheurs à technologie vitesse variable.

Une gamme complète de 20 à 9000 m<sup>3</sup>/h.



Les sécheurs par réfrigération série GPV participent activement à la politique d'**économies d'énergie ISO 50.001** des entreprises grâce à des organes frigorifiques spécifiquement sélectionnés :

- Compresseur frigorifique à vitesse variable
- Ventilateurs de condensation à vitesse variable
- Vanne de détente électronique
- Purgeurs sans perte d'air comprimé

Ci-contre un sécheur GPV 600 (d'un débit de 3600 m<sup>3</sup>/h) en place dans une usine de production mécanique. Les taux de charges fluctuants permettent une réduction significative des coûts d'exploitation, jaugez plutôt :

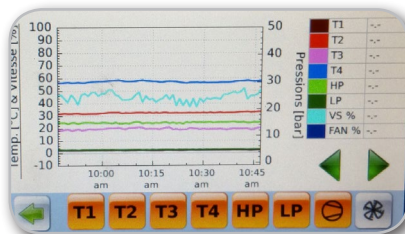
Pour un débit d'air traité de 2500 m<sup>3</sup>/h (70% de sa capacité) **la consommation électrique diminue de 42%** (ce qui correspond à une économie de 0,22 €/heure de fonctionnement.) Ce calcul est basé pour des températures nominales (35°C air comprimé et 25°C d'ambiance). Dès lors que la température

baisse de 5°C, (30/20 au lieu de 35/25) **l'économie atteint 56 %** (29 centimes d'économie/heure). Soit environ **2500 € d'économies/an** pour un kWh à 8 cts.

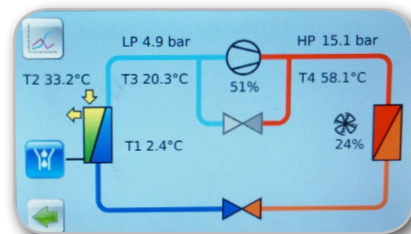
Les sécheurs GPV sont équipés d'un contrôleur tactile couleur affichant tous les paramètres de fonctionnement ainsi que les économies réalisées. N'hésitez pas à nous consulter pour établir un bilan énergétique de ces sécheurs selon les paramètres d'exploitation de vos clients.



Contrôle de l'activité du sécheur et des économies réalisées.



Enregistrement de l'évolution des paramètres en temps réel.



Synoptique en temps réel du circuit froid.

# Bienvenue à Emmanuelle !

www.partenair.fr

Vous l'avez déjà très certainement entendue lors de vos appels...

**Emmanuelle MOUFOUMA** vient renforcer l'équipe PARTENAIR pour encore mieux vous servir.

Elle vous aidera pour la gestion de vos commandes ou toutes questions sur nos produits. Vous pouvez la joindre directement par email : [e.moufouma@partenair.fr](mailto:e.moufouma@partenair.fr)

